

## 第 39 回梅村杯春季水泳競技大会

この度は、第 39 回梅村杯冬季水泳競技大会にご参加いただき、誠にありがとうございます。当日のご案内となります。来場者の方へご周知をお願いいたします。

◇主 催 梅村学園 中京清泳会

◇主 管 中京清泳会

大会日	5月19日(日)
会場	中京大学スポーツ科学部 屋内プール(25m)
控え場所・駐車場開場	7:10
プール入場時間	A班7:20 B班8:10 C班9:00
短水路アップ時間	A班7:30~8:00 B班8:20~8:50 C班9:10~9:40
チーム受付時間	7:20~9:30
競技役員受付	8:00~8:30
競技役員打合せ	9:00 本部前プールサイドにお集まり下さい。
競技開始	10:00
競技終了予定	16:34 <u>競技終了後優秀選手表彰を行います。</u>

### 〈チーム受付について〉

- ・ 大会受付は混雑が予想されるためテラス入り口にて行います。 チーム責任者の方は入場の際に受付を済ませるようにお願い致します。

### 〈ウォーミングアップについて〉

- ・ 屋外プール(50m)は常時開放致します。ウォーミングアップ、クールダウンでご使用頂けますが、水深が深い為、各チームの責任において安全確保を行って下さい。特に低学年においては、必ずコーチの監督下でお願い致します。
- ・ 屋外プール(50m)を利用の際、1・2年生は1・8レーンのみご利用ください。1・8レーンのみ折り返し禁止。一方通行でお願いいたします。
- ・ 朝のウォーミングアップ時の公式スタート練習はおこないません。ダッシュレーンは設置致します。
- ・ 屋内プール(25m)は水深が浅い為、飛込には十分注意してください。特にレース経験の浅い選手は事前に所属プールにおいてしっかりと飛込の練習をしておいてください。
- ・ 短水路でのウォーミングアップで使用できる道具はプルブイのみとします。

- ・ レース中は、屋外プール(50m)のみ利用可能。

#### 〈競技について〉

- ・ 本年度（公財）日本水泳連盟競泳競技規則に則り行います。

#### 〈動線について〉

- ・ 競技会中の動線については、会場案内図を参照して下さい。選手にしっかりと守るように周知下さい。

#### 〈プール入退場について〉

- ・ 入退場は一方通行となります。会場案内図で動線を確認しておいて下さい。

#### 〈招集所について〉

- ・ 招集所は、屋外プール側の屋内プール入口付近で行います（※会場案内図参照）。第1招集へは出場競技開始時間 15 分前にお集まりください。

#### 〈選手控え場所について〉

- ・ プール会場内に指定の控え場所は設けません。大学キャンパス内 21 号館（2111・2112 教室）が指定控え場所となります。屋外プールサイド・スタンド・プール横の駐輪場エリアはフリースペースとしてご利用下さい。詳細は選手控え場所図を参照下さい。

#### 〈駐車場について〉

- ・ 中京大学屋外プール東側の学生駐車場をご利用下さい（※駐車場・控え場所地図参照）。バスを使用するチームは、場内指示に従ってバス専用駐車スペースに駐車して下さい。\*駐車場以外の場所に駐車しないようお願い致します。近隣住民のご迷惑になりますので、路上駐車は固くお断りいたします。発見した場合は、次回からの参加をお断りすることがあります。

#### 〈表彰式について〉

- ・ 大会終了後、大会最優秀選手、学年別、男女別優秀選手賞を受賞された選手は閉会式にて表彰されますので、会場内にて待機しておいて下さい。

#### 〈メダルについて〉

- ・ 1 位から 3 位までに入賞された選手にはメダルがあります。競技が終了したチームの責任者はお帰りの際に大会本部にてメダルを受け取ってください。

※受け取りに来なかったチームには、着払いにて後日発送致しますのでご了承ください。

#### 〈更衣室の使用について〉

- ・ 更衣室の利用は更衣のみ可能とします。更衣室から出る際は自分の荷物は全部持って行くようにお願いします。ウォーミングアップで屋外プール(50m)を使用される場合も、荷物は更衣室に置かず全て持って行って下さい。
- ・ 必ず各自で貴重品を管理して下さい。

#### 〈競技進行について〉

- ・ 競技はタイムテーブル通りに競技進行してまいります。

#### 〈プログラム販売について〉

- ・ 当日プログラムを 1 部 1,200 円で屋内螺旋階段下受付にて販売致します。※無くなり次第終了。

### 〈競技会が中止になった場合の対応〉

- ・ 万が一、県もしくは大学の判断で開催できない状況になった場合は、エントリーの際に記載頂いたメールアドレスに連絡させていただきます。

### 〈大会当日におけるケガ等の対応について〉

- ・ 参加者側において処置をお願いいたします。大会で保険に加入しておりますので必要な場合は、コーチ（チーム責任者）を通じて大会本部までご連絡下さい。なお、その後の責任は加入保険範囲内での対応と致します。

### 〈施設利用上の注意〉

- ・ 公共施設の利用につき各チームの責任においてマナーの徹底をお願い致します。
- ・ **プール、大学施設内のコンセントは絶対に使用しないで下さい。**使用した控え場所の清掃は各チームにて責任を持って行って下さい。ゴミは、必ず持ち帰って下さい。大学内、会場内に設置しているゴミ箱は使用禁止です。

### 〈会場内での撮影について〉

- ・ 本競技会において、参加選手または関係者が私的に撮影した動画や画像を YouTube 等の Web サイトやその他の公な場所に公開するためには、必ず各権利者の許諾を公開者が受けること。
- ・ レース等撮影をされている方に対して撮影データ内容を競技役員が確認させて頂く場合がございます。ご了承下さい。

### 〈保護者観覧について〉

- ・ 保護者観覧はプール2階の観覧エリアにてご観覧ください。プール正面玄関からお入りください。
- ・ 靴箱の使用は禁止です。必ず外履きを入れる袋をご持参ください。
- ・ 観覧エリアは限られたスペースとなっておりますので譲り合ってご利用ください。ご自身のお子様のレースがある時のみご利用ください。場所取りは禁止です。

### 〈その他〉

- ・ 短水路室内は土足禁止とします。室内シューズ、サンダルは可とします。
- ・ 体調が優れない場合は、チーム責任者に必ず報告し、他者との接触を避けて下さい。
- ・ 今大会は YouTube での配信はございません。
- ・ 忘れ物は大会期間中競技役員控室に保管いたします。チーム責任者が必ず確認してから帰って下さい。大会終了後 1 週間後に破棄します。
- ・ 大会期間中は盗難等のトラブルが発生しています。各チームで責任を持って管理して下さい。
- ・ 本大会の申込にかかわる個人情報、本大会運営・(公財)日本水泳連盟における記録管理、および各種メディアへの広報活動として使用いたします。よって参加クラブにて見出し保護法についての同意の徹底をお願いいたします。本大会運営とは、競技を円滑に進めるために必要な事項とする。

## 駐車場・控え場所地図



※選手が移動する際はなるべく集団行動をお願いします。



# 控え場所区分け 2111教室

ホワイトボード

教卓

出入口

1  
2 **BIG加木屋**  
3 1  
4  
5  
6 **BIG東海**  
7  
8 35  
9  
10

1  
2 **岡崎竜城SC南**  
3 22  
4 **岡崎竜城SC**  
5 12  
6  
7 **中日SC 6**  
8 **AIEISC 4**  
9 **三好SA 1**  
10

1  
2 **SSC矢作 23**  
3  
4  
5  
6  
7 **アイレクス 14**  
8  
9 **パンフィック豊橋 4**  
10

出入口

11  
12 **名古屋**  
13  
14 **SC32**  
15  
16

11  
12 **コナミ豊田 23**  
13  
14  
15 **稲沢SS 28**  
16

17  
18 **コパン鳴海**  
19  
20 26  
21

17 **コパン香久山 3**  
18  
19  
20 **コパン東浦 13**  
21

17 **パル西尾**  
18  
19  
20 17  
21

出入口

# 控え場所区分け 2112教室口

ホワイトボード

教卓

出入口

出入口

出入口

1 名鉄SS岩倉 10  
 2  
 3 名鉄SS刈谷  
 4  
 5 40  
 6  
 7 名鉄SS半田  
 8  
 9 38  
 10

みなとSS  
 16

コパン碧南 12

上社SS  
 16

コパン知多 10

ビート天白 7  
 ビート長久手 7

BIGアミ 14

SC大府 6  
 アクトス春日井 7  
 アクトス中川 7

11  
 12  
 13  
 14  
 15  
 16 イトマン中村  
 17 57  
 18  
 19  
 20  
 21

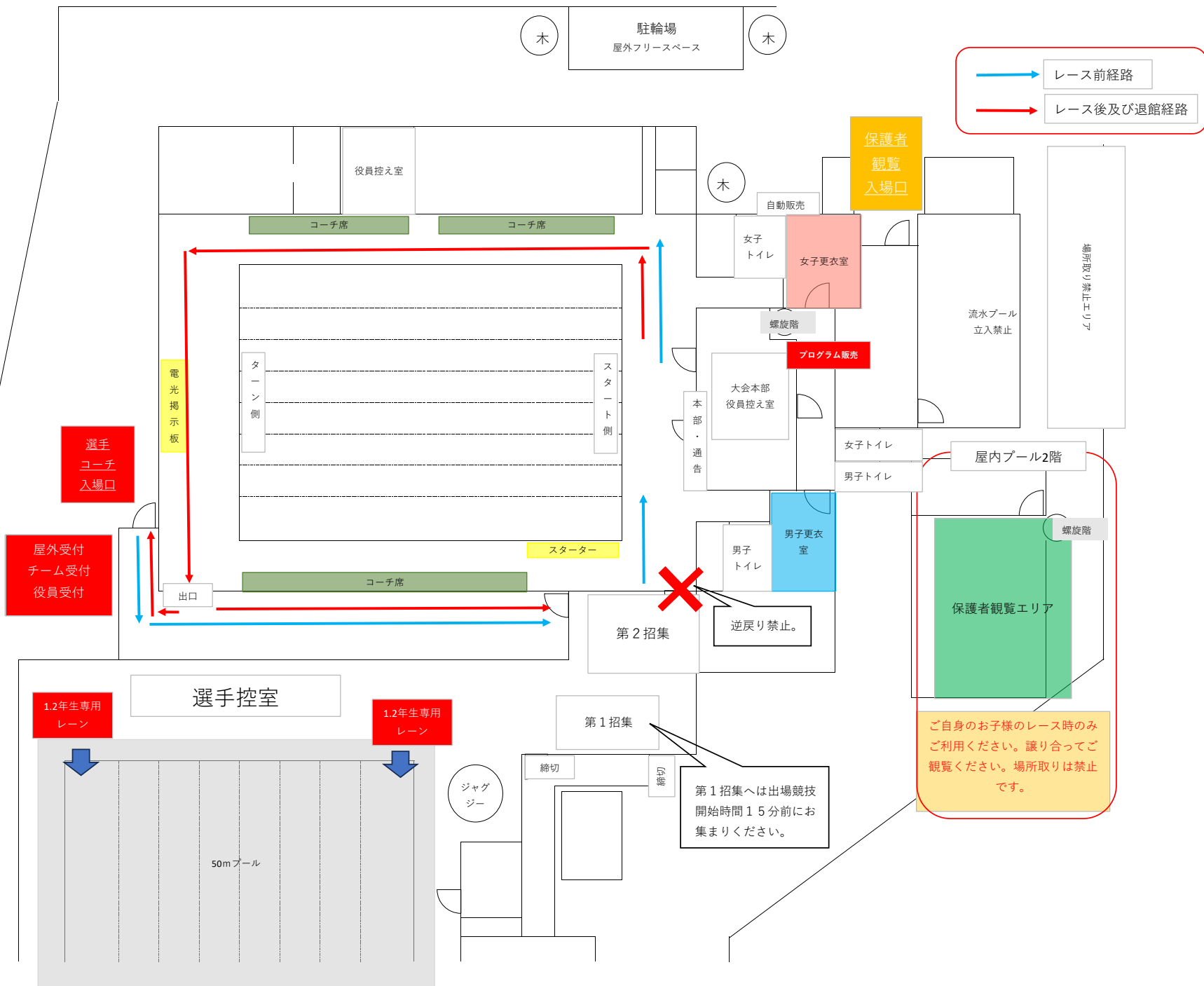
パル知立  
 18  
 パル6・3  
 17

AQUATICS-JP 1  
 コナミ刈谷 1  
 東邦SC 1  
 Vトピア小牧 4

イトマン春日井  
 35

セントラル藤ヶ丘 7  
 メガロス千種 6  
 Myスイム東名 7

第39回梅村杯春季水泳競技大会 会場案内図





## 第39回春季梅村杯大会役員

大会会長	梅村 清英						
大会副会長	田中 良夫						
大会顧問	清水 清彦	小柳美智子					
実行委員長	浅野 雅之						
実行委員	本康 武興 立石 良夫 山口 哲矢 高木 義三 高瀬 雅和 高木 胡子	竹本 均 益子 一穂 五島 克己 坂口 結子 岩本 一晃 後藤 芳顕	近藤 弘受 高橋 繁浩 和田 敏和 竹内 晴紀 内藤 智	浅野 重雄 小池 隆治 藤森 俊英 大家里依子 飯田 夏歩	伊藤 博康 河村 幹雄 佐々木祐一郎 草薙 健太 稲葉 大樹	小林 孝地 大木 基博 田中 勇輝 藤谷 光順 山田海彩乃	

## 競技役員

審判長	神野 雅紀						
副審判長	小池 隆治	井添 晃	大河内健太郎				
出発合図員(主)	浅野 重雄	青木 博行					
泳法審判員(主)	八神 慎介	浅野 雅之	岡田 利奈	内藤 智	田中 雅文	高橋 秀顕	
折返監察員(主)	高木 義三 伊藤 博康	本康 武興 丸山 雅朗	田中 勇輝 田中 海聖	五島 克己 島村 彩楽	立石 良夫 高野 映子	大家 和代 丹羽 正	
機械操作員(主)	酒井 貴浩	大家里依子	大家 由江	野崎 哲也	紫葉 与一	林 一樹	
コンピュータ操作(主)	鈴木 良一	酒井 宏昌					
計時員(主)	岩本 一晃 吉川 友萌 岩田 優雅	神野 ゆめ 稲葉 龍騎 古井 円花	田山 茅咲 尾矢 海太 小島 光丘	畑田真奈穂 重本孝太郎	藤本 果子 高見 諒真	山寺 舞香 宇野 陸	
招集員(主)	山口 哲矢 伊藤 陽介	杉本 哲郎 石原 万鈴	岩瀬 博司 小柳 麻衣	村瀬 亮	金澤雄一郎	熊谷 俊輝	
通告員(主)	高瀬 雅和	飯田 夏歩	佐々木和音				
サブプール監視員	山崎 楓太	大木優太郎	道浦 雅弘	餅原 彬人			
受付(主)	伊藤 博康	大家里依子					
総務員	近藤 弘受	草薙 健太					
医務委員	平野 貢						
水連派遣	大家里依子	高瀬 雅和					
プレゼンター	高橋 繁浩						
駐車場係(主)	大木 基博 宮崎 瞬	佐藤 脩斗	東藤承太郎	奥村 元	岩村 航佑	三輪田理央	